



江別のみなさん、こんにちは。  
9月です。  
少しずつ涼しくなるこの季節は、  
食中毒が増える時期でもあります。  
食品は、適切な保存方法でしっかり保管し、  
食中毒に十分気を付けましょう。

代表取締役社長 石崎 昭仁

東京防災へ



防災準備を  
始めましょ  
う!!

## 2023さっぽろオータムフェスト

2023さっぽろオータムフェストの開催が決定しました。開催日は9月8日から9月30日までの予定です。コロナ蔓延と共にイベントの自粛が始まり、オータムフェストも中止・規模縮小、パーティーの設置等、いつもと違う形の開催を余儀なくされてきました。

やっといつもの生活に戻りつつあり、今年の開催はパーティーなどの設置もなく、手指消毒等の対策程度となりました。しかし最近ではまたコロナ感染者が増加傾向にある様ですので、やはりマスクなどの着用や、持参は必要な様です。マナーを守り、皆さんで食の秋を楽しみたいですね!

では今年の内容は?と言うと、公表文章によると...

- 4丁目会場 ■『IN4 (インフォ) スクエア~オータムフェストの魅力大集合~』
- 5丁目会場 ■『北海道 BAKU BAKU PARK (バクバクパーク)』
- 6丁目会場 ■『食と音楽 奏デリシャス!』
- 7丁目会場 ■『大通公園 7丁目 BAR』
- 8丁目会場 ■『さっぽろ大通ほっかいどう市場』
- 10丁目会場 ■『産地とあなたをつなぐお肉じゅっ丁目』
- 11丁目会場 ■『PRECIOUS TABLE(プレシャステーブル)』



←案内HP  
感染対策を  
万全に、  
食の秋を楽し  
みたいですね...!



オータムフェスト会場



大通公園 7丁目 BAR



以前は6丁目は一べすとバザール  
今年は食と音楽 奏デリシャス



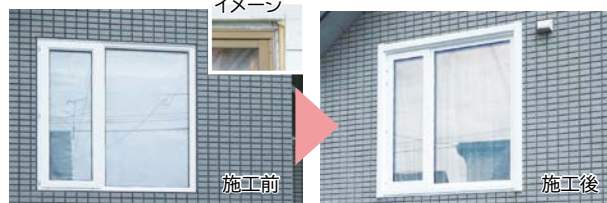
写真は過去開催の様子です

## 住宅省エネ2023キャンペーン



住宅省エネ2023  
キャンペーンサイトへ

7月の後半で予算消化率が80%を超えてきました。  
しかし子どもエコすまいの予算が209億円追加されました。先進的窓リノベは50%とまだ予算が残っています。未だに内窓の納期が逼迫している様です。サッシ自体の納期は多少改善されてきましたが予算を許さない状況です。ご予約のある方はお早めにご検討ください。



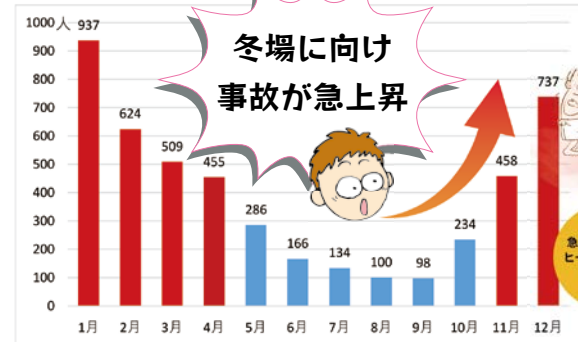
イメージ

施工前

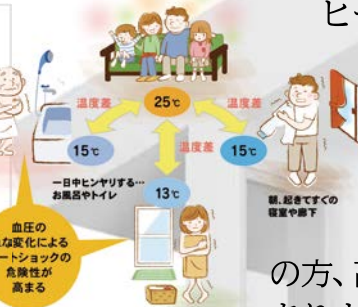
左の写真はハツリ工法という取り付け方法です。既存サッシのツバが見える様に外壁をカットし、既存のサッシを取り外し、新しいサッシを取り付け、その後アルミモールを取り付けてコーキングで雨仕舞いをを行います。

● 8月1日現在の予算消化状況

## これからの季節、ヒートショックにも注意が必要



このグラフは消費者庁が公表している、平成元年高齢者の「不慮の溺死及び溺死」による発生月別死亡者数



ヒートショックという言葉はもう十分周知の様ですね!。急激な室温変化により血圧急変動が要因で、心臓・身体に大きな負担が掛かる事を言います。心臓に疾患をお持ちの方、血圧が高めの方、高齢者の方などいろいろな原因はありますが、若い方でもヒートショック

になることも十分考えられます。ヒートショックを起す場所として脱衣場とトイレが挙げられます。現在の家はどこにいても平均的な温度環境ですが、築30年を超える住まいでは脱衣場、トイレに暖房がないお宅が多く見られます。まだ9月のはじめですので、さほど脱衣場と浴室の温度差はありませんが、北海道はお盆を過ぎると朝晩一気に寒くなる場合がありますので十分注意が必要です。

では、ヒートショックを防止するにはどうしたら良いのでしょうか。日本医師会のHPに、ヒートショックの予防は温度変化を少なくする為、脱衣所やトイレを暖めましょう。と記載されています。電気代高騰のこの折に心苦しいのですが、命には替えられません。脱衣場を暖めるには壁付けのヒーターか、オイルヒーターが良いと思います。ハロゲンヒーターは熱源が高温で万が一、熱源にタオルなど可燃物が触れたら火災になる可能性があるためお勧めできません。壁付けのヒーター工事は弊社で行う事ができますので脱衣場が寒いとお思いでしたら、一声おかけください。



据付型  
温風暖房機

据え置き型  
オイルヒーター

## 土地のご紹介! (建築条件付き) shineidai グリーンタウン新栄台

● 所在地: 江別市新栄台 51番地の2~ ● その他: 建築条件付き

- 近隣施設 ■■■■
- 食料品: コープさっぽろ 1.6Km / イオン 2.3Km
- 日用品: DCMホームマック 1.6Km
- 学校: 小学校: 対雁小学校 1.5Km / 中学校: 中央中学校 0.9Km
- 病院: 友愛記念病院 0.43Km / 公的機関: 江別市役所 2.7Km
- その他: 見晴台郵便局 1.5Km
- 交通: JR野幌駅 2.9Km / バス停(中央バス): 新栄台 0.4Km



(区画概要)  
● TypeA-51番地の4-220.8㎡(66.2坪)  
● TypeB-51番地の3-218.9㎡(66.2坪)  
● TypeC-51番地の2-218.9㎡(66.2坪)



案内 Map