



江別のみなさん、こんにちは。  
12月です。  
すっかり、寒くなりましたね。  
クリスマス、お正月の準備で何かと忙しい毎日、  
体調管理に気を付けて、今年を締めくくる12月を  
元気に乗り切りましょう！

代表取締役社長 石崎 昭仁

東京防災へ



防災準備を  
始めましょ  
う！！

## この冬にじっくり考えてみましょう！！

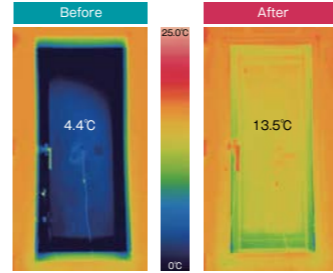
住宅省エネ2023キャンペーンも大詰めです。こどもエコすまいは9月28日に予算額に達し、新規の受付を終了しました。窓リノベもこの号が発行される頃にはほぼ終了の状態と思います。悩んでいる間に終了になってしまった方にも朗報です。令和6年度予算案に今回を上回る1170億円の予算が検討されています。この冬にじっくり考え、窓周りを良く観察してください。窓が結露している方、窓ガラスの中が曇っている方、また一枚ガラスの二重窓の方等々、高性能な内窓を取り付けることにより断熱効果が一気に上がり、省エネ効果がぐ〜んとアップします。下記資料は環境省から発行された情報です。あくまで予算決定前の段階資料で、今後政府の検討、承認を得、国会で予算が決定されていきます。大枠は省エネ性を上げる住宅に補助金を出し、住宅のCO<sub>2</sub>発生を抑え、地球温暖化防止に役立てようと言う事です。お客様のメリットは暖房費削減に繋がると言う事です。

## デコ活とは、難しく書くと色々あるのですが...

住宅の省エネ性を高め、既存の住宅におけるCO<sub>2</sub>の発生を抑え、地球温暖化防止に役立てようという取り組みです。下の画像とイラストは内窓取り付けの効果検証です。各メーカーさんが目で見えるサーモグラフィと言う、ガラスの表面温度がわかる画像を公表しています。その画像を見てみましょう!!。何処のメーカーさんもさほど大きな性能の違いはないと思います。弊社でガラスの表面温度測定をしたのと近い結果です。(左記画像はYKKAPさんが公開している画像を使っています。)

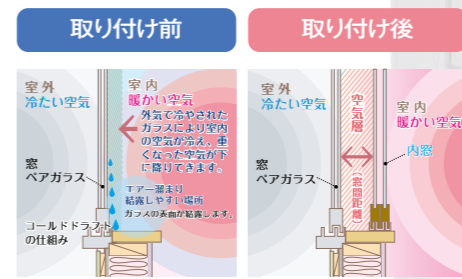
サーモグラフィで見る冬の窓の温度

窓からの冷気で部屋が寒い  
窓の冷えが抑えられて暖かい部屋に



Before: アルミサッシ(単板ガラス) 4.4°C  
After: アルミサッシ(単板ガラス) 13.5°C  
内窓(複層ガラス)

下のイラストはサーモグラフィの画像が、なぜ左記の様な結果になるかを説明した図です。窓と窓の間に空気層を設ける事、そして内側に高断熱な窓ガラスを取り付ける事により断熱効果が高くなります。



ただ取り付けの場所・位置関係により、ガラスが熱割れを起こす事も考えられますので、弊社にお問い合わせください。

## 秋のイベント そばフェス 10月18日~29日まで札幌大通公園で北海道そばフェスが開催されました。



各地で採れた新そば粉を使い、特徴ある蕎麦が2期にわたり食べられました。オータムフェスト、そしてそばフェス、これからは札幌イルミネーション、札幌雪まつりとイベントが開催されます。色々なイベントに参加するのも結構楽しいものですね！

## 断熱窓への改修促進等による住宅の省エネ・省CO<sub>2</sub>加速化支援事業 (経済産業省・国土交通省連携事業)

【令和6年度要求額 117,000百万円 (令和4年度第2次補正予算額 9,967百万円)】

暮らし関連分野のGXを加速させるため、断熱窓への改修による即効性の高いリフォームを推進します。

### 1. 事業目的

- 既存住宅の早期の省エネ化により、エネルギー費用負担の軽減、健康で快適な暮らしの実現、2030年度の家庭部門からのCO<sub>2</sub>排出量約7割削減(2013年度比)に貢献し、暮らし関連分野のGXを加速させる。
- 先進的な断熱窓の導入加速により、価格低減による産業競争力強化・経済成長と温室効果ガスの排出削減を共に実現。
- 2050年ストック平均でZEH基準の水準の省エネルギー性能の確保に貢献。

### 2. 事業内容

①既存住宅における断熱窓への改修を促進し、暮らし関連分野のGXを加速させるため、以下の補助を行う。

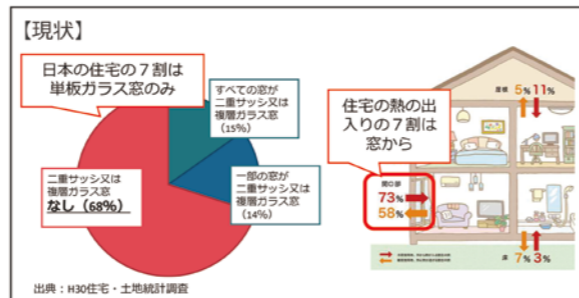
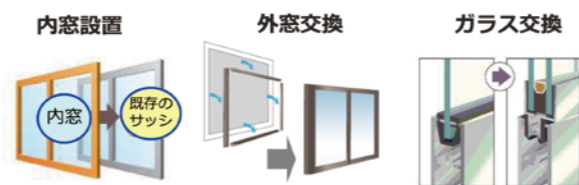
既存住宅における断熱窓への改修  
補助額：工事内容に応じて定額(補助率1/2相当等)  
対象：窓(ガラス・サッシ)の断熱改修工事  
(熱貫流率(Uw値)1.9以下等、建材トップランナー制度2030年目標水準値を超えるもの等、一定の基準を満たすもの)

②本補助事業の運営に必要な、データ管理・分析等の支援を行う。

### 3. 事業スキーム

- 事業形態 ①間接補助事業 ②委託事業
- 補助対象・委託先 ①住宅の所有者等 ②民間事業者・団体
- 実施期間 令和4年度~

### 4. 補助事業対象の例



お問合せ先：環境省 地球環境局 地球温暖化対策課 地球温暖化対策事業室 電話：0570-028-341 出典：環境省 デコ活サイト

## 土地のご紹介! (建築条件付き) 札幌への通勤圏内で環境も良く最高の立地です

## shineidai グリーンタウン新栄台

- 所在地：江別市新栄台51番地の2~
- その他：建築条件付き
- 近隣施設 ■■■
- 食料品：コープさっぽろ1.6Km / イオン2.3Km
- 日用品：DCMホームマック1.6Km
- 学校：小学校：対雁小学校1.5Km / 中学校：中央中学校0.9Km
- 病院：友愛記念病院0.43Km / 公的機関：江別市役所2.7Km
- その他：見晴台郵便局1.5Km
- 交通：JR野幌駅2.9Km / バス停(中央バス)：新栄台0.4Km



- (区画概要)
- TypeA-51番地の4-220.8㎡(66.6坪)
- TypeB-51番地の3-218.9㎡(66.2坪)
- TypeC-51番地の2-218.9㎡(66.2坪)

案内Map